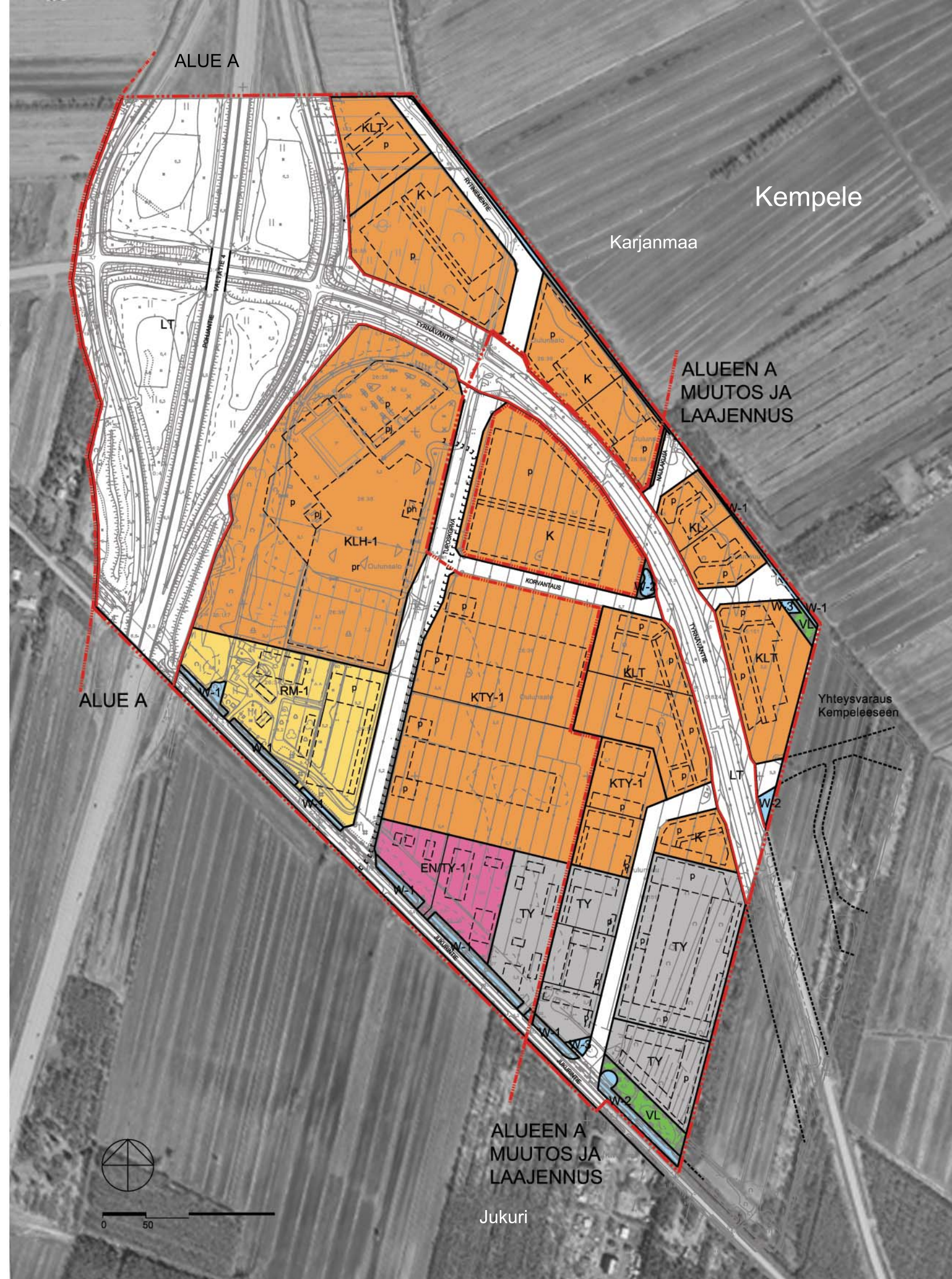


KAAVAMERKINNÄT JA MÄÄRÄYKSET:

K	LIIKE- JA TOIMISTORAKENNUSTEN ALUE.
KL	LIKERAKENNUSTEN ALUE.
KLT	LIIKE- JA TOIMISTORAKENNUSTEN SEKÄ TEOLLISUUS- JA VARASTORAKENNUSTENALUE.
KTY-1	TOIMITILARAKENNUSTEN ALUE. Alueelle saa rakentaa tavaraliikenneterminaalirakennuksia.
KLH-1	LIKERAKENNUSTEN JA HUOLTOASEMAN ALUE. Alueelle saa rakentaa myös majoitustiloja.
TY	TEOLLISUUSALUE, JOLLA YMPÄRISTÖ ASETTAA TOIMINNAN LAADULLE ERITYISIÄ VAATIMUKSIA.
ENTY-1	ENERGIAHUOLLON ALUE. Alueelle saadaan rakentaa energiantuotantolaitoksia, jotka hyödyntävät biopolttoaineita, aurinkoa, tuulta sekä ilma- ja maalämpöä. Siltä osin, kuin aluetta ei käytetä energiantuotantoon tai polttoaineiden varastointiin, aluetta saadaan käyttää teollisuus- ja varastorakennusten korttelialueeksi, jolla ympäristö asettaa toiminnan laadulle erityisiä vaatimuksia.
VL	LÄHIVIRKISTYSALUE.
RM-1	MATKAILUPALVELUJEN ALUE. Alueelle saa rakentaa matkailupalveluja, hevostallin maneeseineen sekä muita vastaavia alueen toimintaan liittyviä rakennuksia.
LT	YLEISEN TIEN ALUE.
W-1	VESIALUE. Kuivatuskanava tai maisemalampi. Jokuomaan laajennettava vesialue. Alueen rajat ovat ohjeelliset.
W-2	VESIALUE. Kuivatuslampi tai sammutusveden ottopaikka.
W-3	VESIALUE. Maisema- ja öljynerotuslampi.
---	3 M KAAVA-ALUEEN RAJAN ULKOPUOLELLA OLEVA VIIVA.
---	ALUEEN RAJA.
---	OHJEELLINEN TONTIN RAJA.
---	OHJEELLINEN RAKENNUSALA.
p	OHJEELLINEN PAIKOITUSALUE.
pr	OHJEELLINEN REKKOJEN PAIKOITUSALUE.
pj	OHJEELLINEN ALUE, JOLLE SAA SIJOITAA POLTTOAINEEN JAKELUPISTEEN.
ph	OHJEELLINEN ALUE, JOLLE SAA SIJOITAA MOOTTORIAJONEUVOJEN PESUHALLIN.
---	KATUALUE.
---	OHJEELLINEN MOOTTORIKELKKAURA- TAI REITTI.



ALUEEN A
MUUTOS JA
LAAJENNUS

Jukuri