

- Merkinnät**
- Suunniteltu rakennus
 - Nykyinen rakennus
 - Tie tai katu
 - Suunnittelualueen raja
 - Asemakaavaaluonnos
 - Rautatie

PÄIVÄAJAN OHJEARVO 55 dB
YLITTYY KELTAISESTA
VÄRIVYÖHYKKEESTÄ ALKAEN
(UUDET ASUINALUEET JA
HOITOLAITOKSET)

Junatiedot
 Pen
 Päivä 2 kpl
 Yö 2 kpl
 Todellinen nopeus 100 km/h

IC2
 Päivä 18 kpl
 Yö 5 kpl
 Todellinen nopeus 100 km/h

F-TaJu
 Päivä 4 kpl
 Yö 7 kpl
 Todellinen nopeus 40-80 km/h

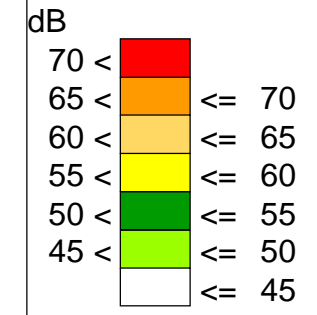
R-TaJu
 Päivä 5 kpl
 Yö 4 kpl
 Todellinen nopeus 40-80 km/h

Raahentie
 KVL 10758
 80 km/h

PAPPILANPELLON ASEMAKAAVAN MELUSELVITYS

Katu- ja junaliikenteen päiväajan klo 7-22 keskiäänitaso (LAeq)
 2 m korkeudella maanpinnasta
 Ennustetilanne (2040), asemakaavaaluonnos
 Ei meluntorjuntaa

MELULASKENNAN TIEDOT
 Ohjelma: SoundPLAN 8.0
 Menetelmä: RTN - Nordic 1996
 Äänen heijastuksia: 2, heijastavan
 kohteen max. etäisyys
 - laskentapisteeseen 200m
 - äänilähteeseen 50m
 Laskentasäde: 1500m
 Laskentaruudukko: 5 m x 5 m

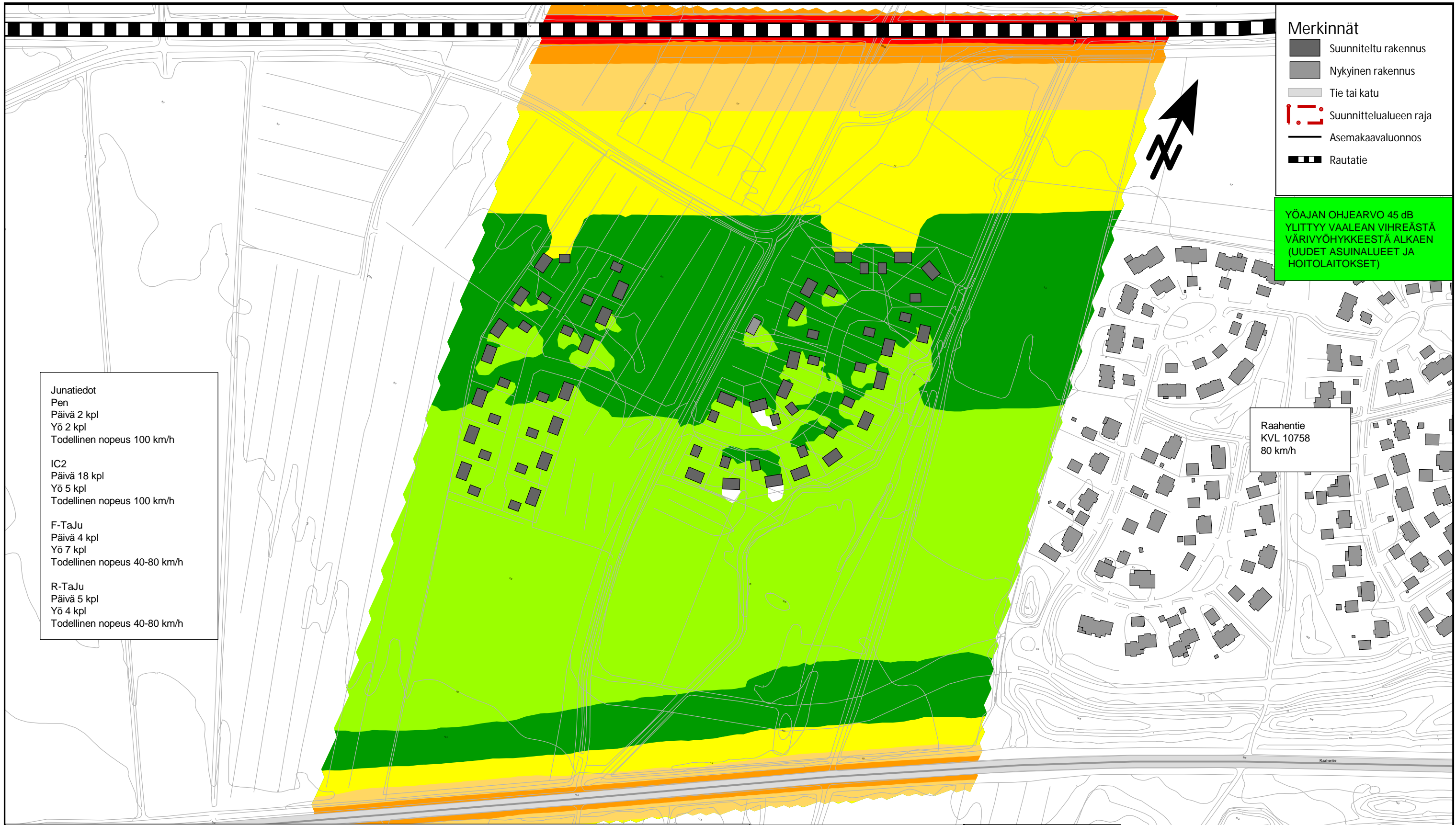


Mittakaava (A3) 1:2500



OLLIP 26.9.2018





- Merkinnät**
- Suunniteltu rakennus
 - Nykyinen rakennus
 - Tie tai katu
 - Suunnittelualueen raja
 - Asemakaavaaluonnos
 - Rautatie

**YÖAJAN OHJEARVO 45 dB
YLITTYY VAALEAN VIHREÄSTÄ
VÄRIVYÖHYKKEESTÄ ALKAEN
(UUDET ASUINALUEET JA
HOITOLAITOKSET)**

Junatiedot

Pen
Päivä 2 kpl
Yö 2 kpl
Todellinen nopeus 100 km/h

IC2
Päivä 18 kpl
Yö 5 kpl
Todellinen nopeus 100 km/h

F-TaJu
Päivä 4 kpl
Yö 7 kpl
Todellinen nopeus 40-80 km/h

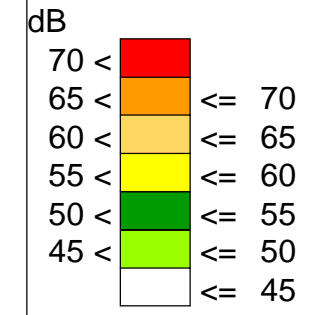
R-TaJu
Päivä 5 kpl
Yö 4 kpl
Todellinen nopeus 40-80 km/h

Raahentie
KVL 10758
80 km/h

PAPPILANPELLON ASEMAKAAVAN MELUSELVITYS

Katu- ja junaliikenteen yöajan klo 22-7 keskiäänitaso (LAeq)
2 m korkeudella maanpinnasta
Ennustetilanne (2040), asemakaavaaluonnos
Ei meluntorjuntaa

MELULASKENNAN TIEDOT
Ohjelma: SoundPLAN 8.0
Menetelmä: RTN - Nordic 1996
Äänen heijastuksia: 2, heijastavan kohteen max. etäisyys
- laskentapisteeseen 200m
- äänilähteeseen 50m
Laskentasäde: 1500m
Laskentaruudukko: 5 m x 5 m

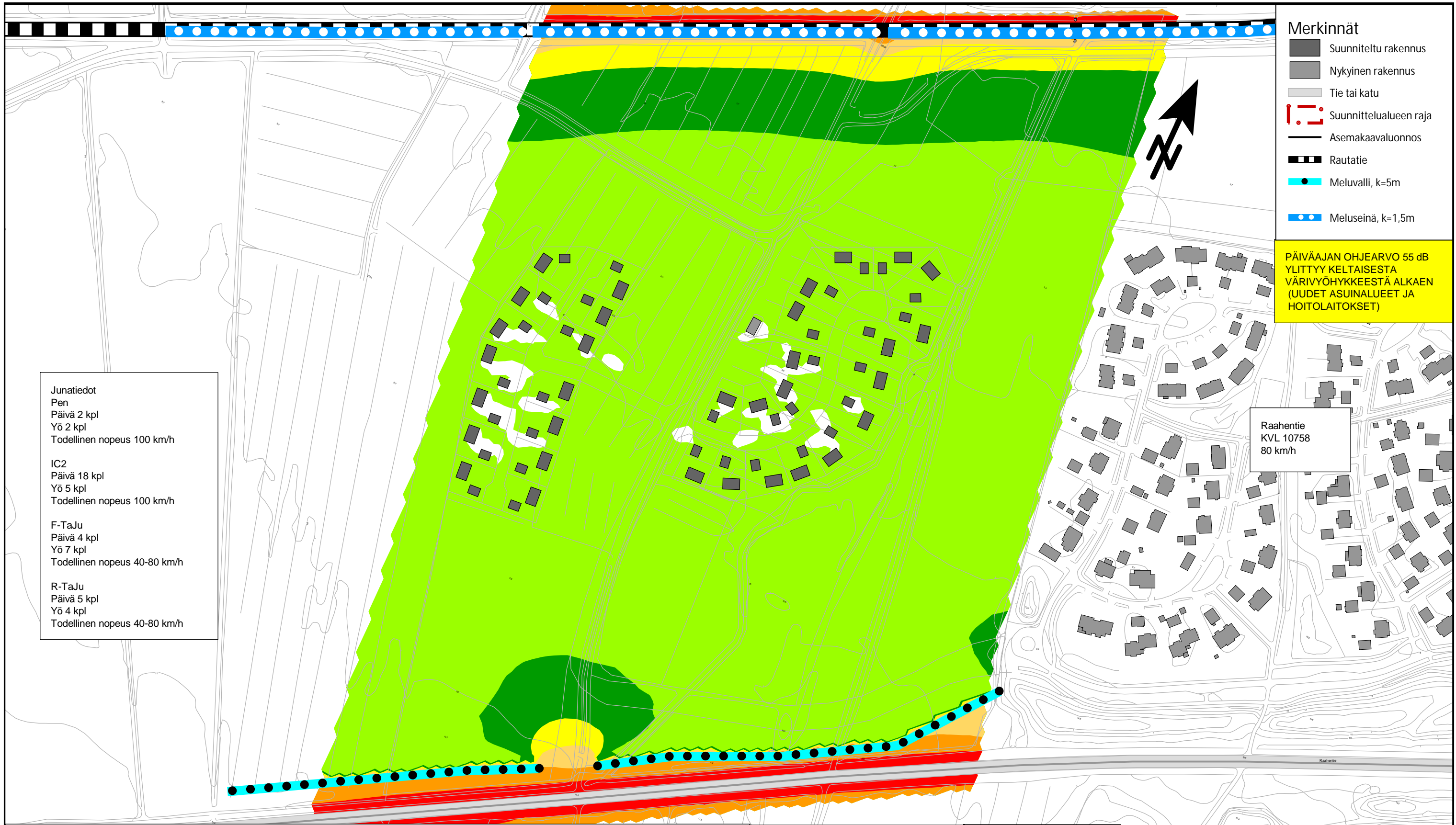


Mittakaava (A3) 1:2500



OLLIP 25.9.2018





- Merkinnät**
- Suunniteltu rakennus
 - Nykyinen rakennus
 - Tie tai katu
 - Suunnittelualueen raja
 - Asemakaavaaluonnos
 - Rautatie
 - Meluvalli, k=5m
 - Meluseinä, k=1,5m

**PÄIVÄAJAN OHJEARVO 55 dB
YLITTYY Keltaisesta
VÄRIVYÖHYKKEESTÄ ALKAEN
(UUDET ASUINALUEET JA
HOITOLAITOKSET)**

Junatiedot
Pen
Päivä 2 kpl
Yö 2 kpl
Todellinen nopeus 100 km/h

IC2
Päivä 18 kpl
Yö 5 kpl
Todellinen nopeus 100 km/h

F-TaJu
Päivä 4 kpl
Yö 7 kpl
Todellinen nopeus 40-80 km/h

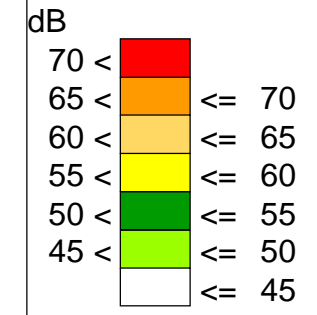
R-TaJu
Päivä 5 kpl
Yö 4 kpl
Todellinen nopeus 40-80 km/h

Raahentie
KVL 10758
80 km/h

PAPPILANPELLON ASEMAKAAVAN MELUSELVITYS

Katu- ja junaliikenteen päiväajan klo 7-22 keskiäänitaso (LAeq)
2 m korkeudella maanpinnasta
Ennustetilanne (2040), asemakaavaaluonnos
Meluntorjunta: etelässä 5 m meluvalli ja pohjoisessa 1,5 m meluseinä

MELULASKENNAN TIEDOT
Ohjelma: SoundPLAN 8.0
Menetelmä: RTN - Nordic 1996
Äänen heijastuksia: 2, heijastavan kohteen max. etäisyys
- laskentapisteeseen 200m
- äänilähteeseen 50m
Laskentasäde: 1500m
Laskentaruudukko: 5 m x 5 m

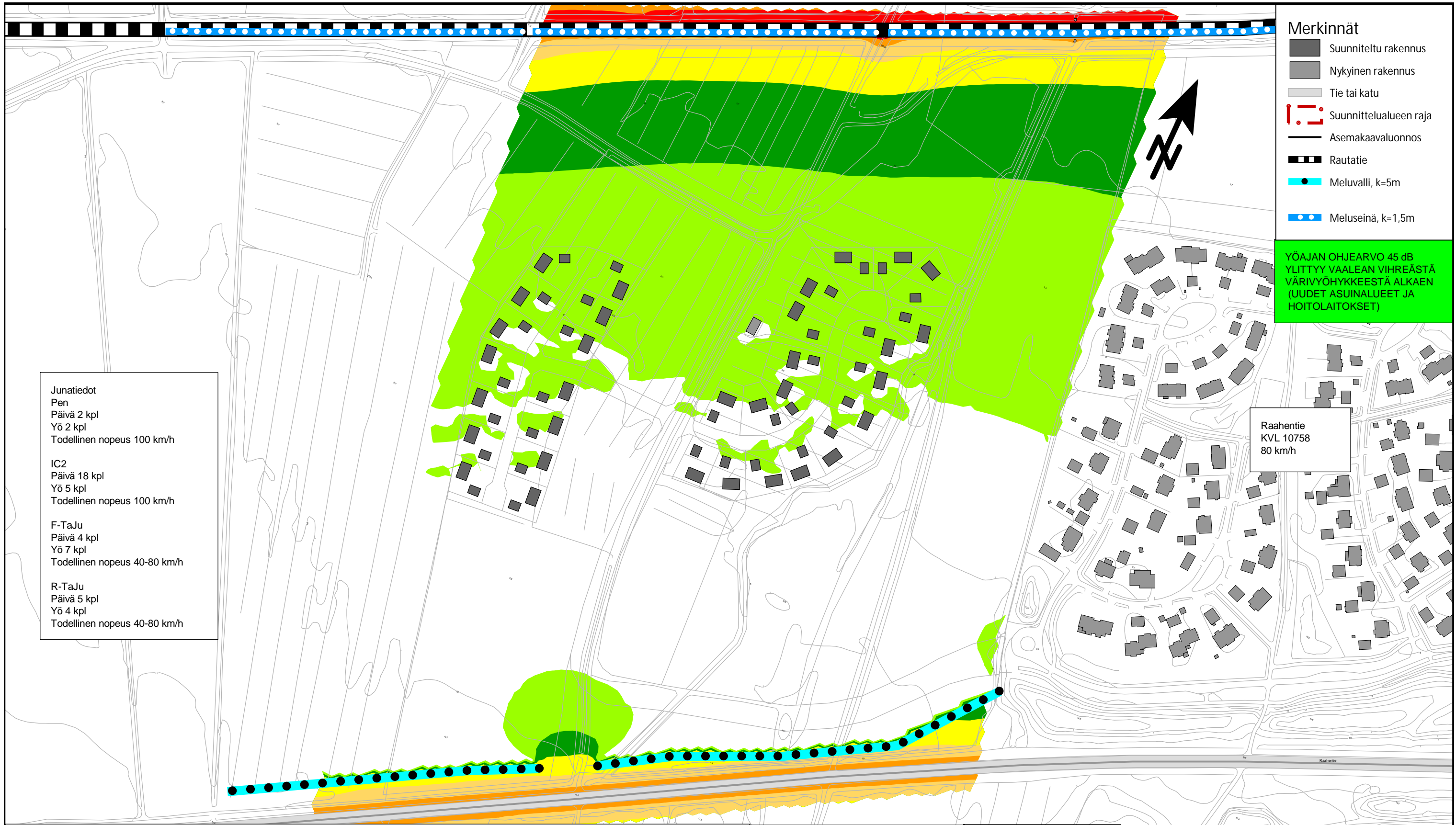


Mittakaava (A3) 1:2500



OLLIP 26.9.2018





- Merkinnät**
- Suunniteltu rakennus
 - Nykyinen rakennus
 - Tie tai katu
 - Suunnittelualueen raja
 - Asemakaavaaluonnos
 - Rautatie
 - Meluvalli, k=5m
 - Meluseinä, k=1,5m

YÖAJAN OHJEARVO 45 dB
YLITTYY VAALEAN VIHREÄSTÄ
VÄRIVYÖHYKKEESTÄ ALKAEN
(UUDET ASUINALUEET JA
HOITOLAITOKSET)

Junatiedot
Pen
Päivä 2 kpl
Yö 2 kpl
Todellinen nopeus 100 km/h

IC2
Päivä 18 kpl
Yö 5 kpl
Todellinen nopeus 100 km/h

F-TaJu
Päivä 4 kpl
Yö 7 kpl
Todellinen nopeus 40-80 km/h

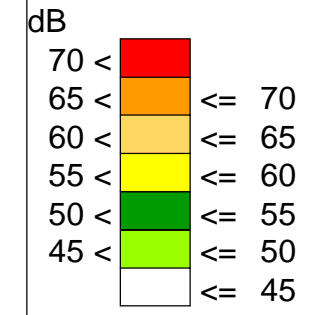
R-TaJu
Päivä 5 kpl
Yö 4 kpl
Todellinen nopeus 40-80 km/h

Raahentie
KVL 10758
80 km/h

PAPPILANPELLON ASEMAKAAVAN MELUSELVITYS

Katu- ja junaliikenteen yöajan klo 22-7 keskiäänitaso (LAeq)
2 m korkeudella maanpinnasta
Ennustetilanne (2040), asemakaavaaluonnos
Meluntorjunta: etelässä 5 m meluvalli ja pohjoisessa 1,5 m meluseinä

MELULASKENNAN TIEDOT
Ohjelma: SoundPLAN 8.0
Menetelmä: RTN - Nordic 1996
Äänen heijastuksia: 2, heijastavan kohteen max. etäisyys
- laskentapisteeseen 200m
- äänilähteeseen 50m
Laskentasäde: 1500m
Laskentaruudukko: 5 m x 5 m



Mittakaava (A3) 1:2500
0 50 100 200 300 400 m

OLLIP 26.9.2018

